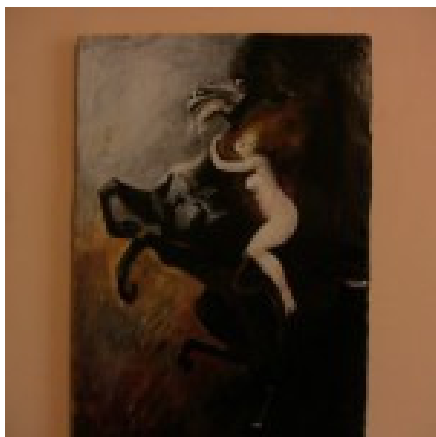




**Fundacja Wspierania Rozwoju Zasobów Ludzkich
„Nasze Zagłębie”**

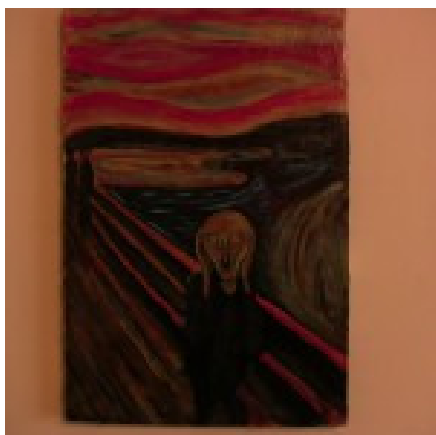


„ Szał uniesień” autorstwa Władysława Podkowińskiego 1894r



Płótno, akryl, wym. 600x500mm

„Krzyk” autorstwa Edwarda Muncha



Płótno, akryl, wym. 600x400mm



Fundacja Wspierania Rozwoju Zasobów Ludzkich
„Nasze Zagłębie”



„Kobiety zbierające kłosa” autorstwa Jana-Francoisa Milleta
1857r



Płótno, akryl, wym. 600x400mm

„Zatruta studnia-różowa” autorstwa Jacka Malczewskiego
1906r



Płótno, akryl, rama, wym. 610x470mm

Wystawa kopii obrazów autorstwa Jana z Ostrowa
Czeladź, Pałac Termy Rzymskie 29 czerwca 2013r



Fundacja Wspierania Rozwoju Zasobów Ludzkich
„Nasze Zagłębie”



„Dama z gronostajem” - kopia

Autor org.: Leonardo Da Vinci 1490r

Płótno, akryl, wym. 600x400mm



„Pejzaż” - kopia

Autor org.: nieznany - ze zdjęcia

Płótno, akryl, wym. 520x440

Wystawa kopii obrazów autorstwa Jana z Ostrowa
Czeladź, Pałac Termy Rzymskie 29 czerwca 2013r



Fundacja Wspierania Rozwoju Zasobów Ludzkich
„Nasze Zagłębie”



„Czwórka w stepie” - kopia

Autor org.: Józef Chełmoński 1881r

Płótno, akryl, wym. 800x600mm



„ Dziewczyna z wazonem z kwiatami”- kopia

Autor org.: Stanisław Wyspiański 1902r

Płótno, akryl, wym. 600x400mm

Wystawa kopii obrazów autorstwa Jana z Ostrowa
Czeladź, Pałac Termy Rzymskie 29 czerwca 2013r



Fundacja Wspierania Rozwoju Zasobów Ludzkich
„Nasze Zagłębie”



„ Ule na Ukrainie” – kopia

Autor org: Jan Stanisławski 1895r

Płótno, akryl, wym. 600x500mm



„Amazonka” - kopia

Autor org: Juliusz Kossak 1868r

Płótno, akryl, wym. 600x500mm

Wystawa kopii obrazów autorstwa Jana z Ostrowa
Czeladź, Pałac Termy Rzymskie 29 czerwca 2013r



Fundacja Wspierania Rozwoju Zasobów Ludzkich
„Nasze Zagłębie”



„Ułan” – kopia

Autor org: Piotr Michałowski 1840r

Płótno, akryl, wym. 600x400mm



„Łowienie raków” - kopia

Autor org: Leon Wyczółkowski 1891r

Płótno, akryl, wym. 500x360mm

Wystawa kopii obrazów autorstwa Jana z Ostrowa
Czeladź, Pałac Termy Rzymskie 29 czerwca 2013r



Fundacja Wspierania Rozwoju Zasobów Ludzkich
„Nasze Zagłębie”



„Pejzaż zimowy” – kopia

Autor org.: nieznany- ze zdjęcia

Płótno, akryl, wym. 630x420mm



„Maki” - kopia

Autor org.: Władysław Ślewiński 1907r

Płótno, akryl, wym. 450x370mm

Wystawa kopii obrazów autorstwa Jana z Ostrowa
Czeladź, Pałac Termy Rzymskie 29 czerwca 2013r



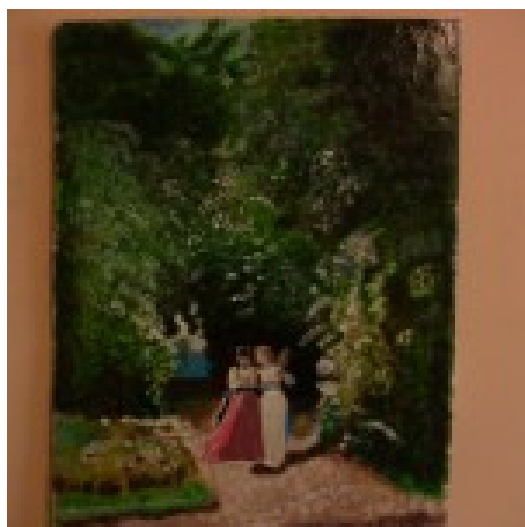
Fundacja Wspierania Rozwoju Zasobów Ludzkich
„Nasze Zagłębie”



„Wiejska dziewczyna w żółtej chustce” – kopia

Autor org.: Władysław Ślewiński 1907r

Płótno, akryl, wym. 630x470mm



„ W parku”- kopia

Autor org.: Józef Szermentowski 1873r

Płótno, akryl, wym. 670x510mm

Wystawa kopii obrazów autorstwa Jana z Ostrowa
Czeladź, Pałac Termy Rzymskie 29 czerwca 2013r



Fundacja Wspierania Rozwoju Zasobów Ludzkich
„Nasze Zagłębie”



„Kościół św. Wojciecha w Krzeszowicach”- kopia

Autor org.: nieznany- ze zdjęcia

Płótno, akryl, wym. 400x300mm



„ Kościół wiejski w Krakowskim”- kopia

Autor org.: Józef Szermentowski 1874

Płótno, akryl, wym. 400x300mm

Wystawa kopii obrazów autorstwa Jana z Ostrowa
Czeladź, Pałac Termy Rzymskie 29 czerwca 2013r



Fundacja Wspierania Rozwoju Zasobów Ludzkich
„Nasze Zagłębie”



„Pejzaż zimowy” – kopia

Autor org.: nieznany – ze zdjęcia

Płótno, akryl, wym. 430x300mm



„Rybak” - kopia

Autor org.: Leon Wyczółkowski 1890r

Płótno, akryl, wym. 750x540mm

Wystawa kopii obrazów autorstwa Jana z Ostrowa
Czeladź, Pałac Termy Rzymskie 29 czerwca 2013r



Fundacja Wspierania Rozwoju Zasobów Ludzkich
„Nasze Zagłębie”

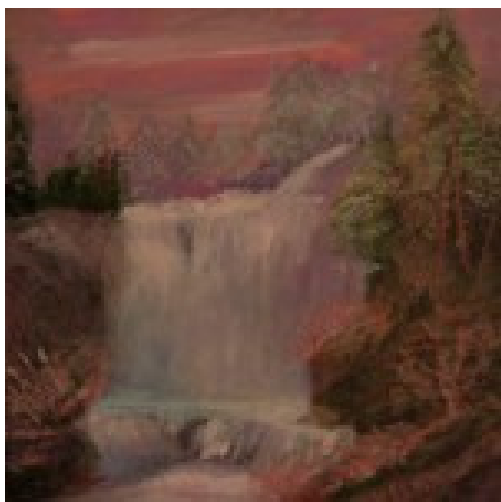


„ Chłopi klęczący pod krzyżem”

fragm. „ Panoramy Raławickiej”

Autor org.: Jan Styka i Wojciech Kossak 1894r

Płótno, akryl, wym. 600x500mm



„ Pejzaż” – kopia

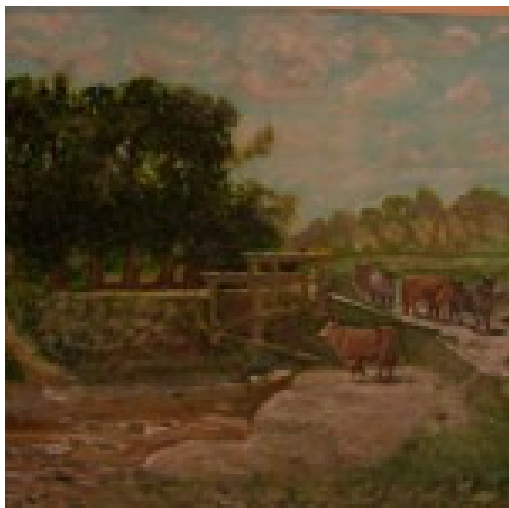
Autor org.: nieznany – ze zdjęcia

Płótno, akryl, wym. 500x400mm

**Wystawa kopii obrazów autorstwa Jana z Ostrowa
Czeladź, Pałac Termy Rzymskie 29 czerwca 2013r**



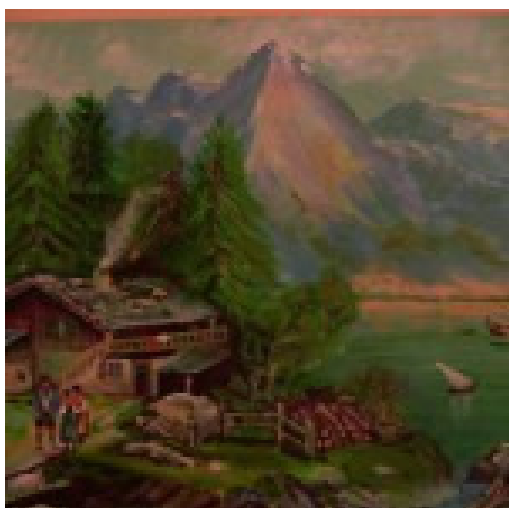
Fundacja Wspierania Rozwoju Zasobów Ludzkich
„Nasze Zagłębie”



„Bydło na pastwisku” – kopia

Autor org.: Józef Szermentowski 1876r

Płótno, akryl, wym. 600x400mm



„Pejzaż z okolic Bawarii” – kopia

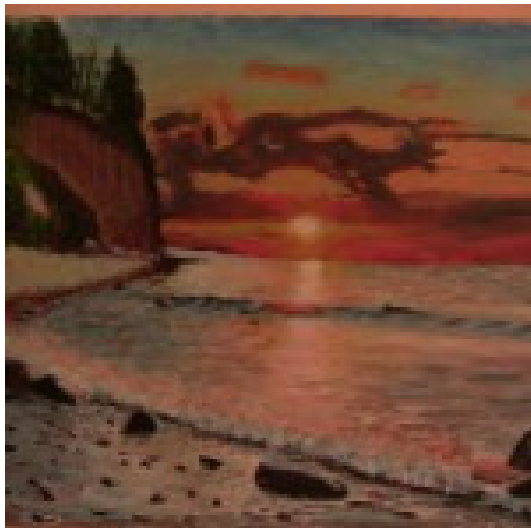
Autor org.: prawdopodobnie Qarto Cantoni

Płótno, akryl, wym. 750x540mm

Wystawa kopii obrazów autorstwa Jana z Ostrowa
Czeladź, Pałac Termy Rzymskie 29 czerwca 2013r



Fundacja Wspierania Rozwoju Zasobów Ludzkich
„Nasze Zagłębie”



„Pejzaż nadmorski” – kopia

Autor org.: nieznany – ze zdjęcia

Płótno, akryl, wym. 590x400mm



„Kopanie buraków” - kopia

Autor org.: Leon Wyczółkowski 1903r

Płótno, akryl, wym. 610x430mm

Wystawa kopii obrazów autorstwa Jana z Ostrowa
Czeladź, Pałac Termy Rzymskie 29 czerwca 2013r



Fundacja Wspierania Rozwoju Zasobów Ludzkich
„Nasze Zagłębie”



„ Ranny kirasjer” - kopia

Autor org.: Piotr Michałowski 1837r

Płótno, akryl, wym. 600x400mm



“ Bociany” - kopia

Autor org.: Józef Chełmoński 1900r

Płótno, akryl, wym. 580x400mm

Wystawa kopii obrazów autorstwa Jana z Ostrowa
Czeladź, Pałac Termy Rzymskie 29 czerwca 2013r



Fundacja Wspierania Rozwoju Zasobów Ludzkich
„Nasze Zagłębie”



„Konie na wybiegu” – kopia

Autor org. : nieznany – ze zdjęcia

Płótno, akryl, wym. 600x400mm



„Pejzaż zimowy z saniami” - kopia

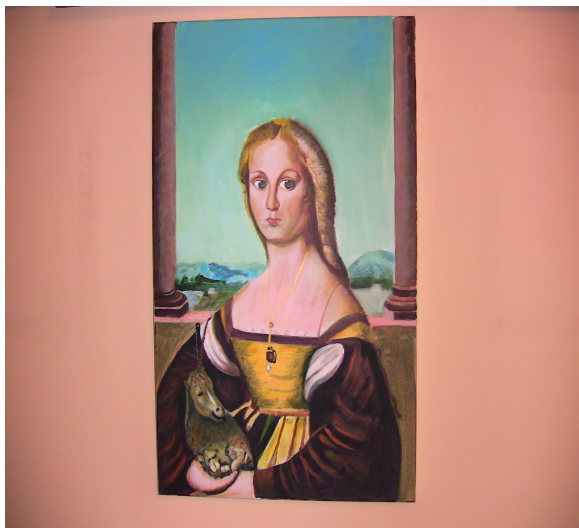
Autor org.: Alfred Wierusz-Kowalski ok. 1890r

Płótno, akryl, wym. 600x500mm

Wystawa kopii obrazów autorstwa Jana z Ostrowa
Czeladź, Pałac Termy Rzymskie 29 czerwca 2013r



Fundacja Wspierania Rozwoju Zasobów Ludzkich
„Nasze Zagłębie”



„Dama z jednorożcem” – kopia

Autor org.: Rafael Santi 1505r

Płótno, akryl, wym. 600x400mm



„Macierzyństwo” – kopia

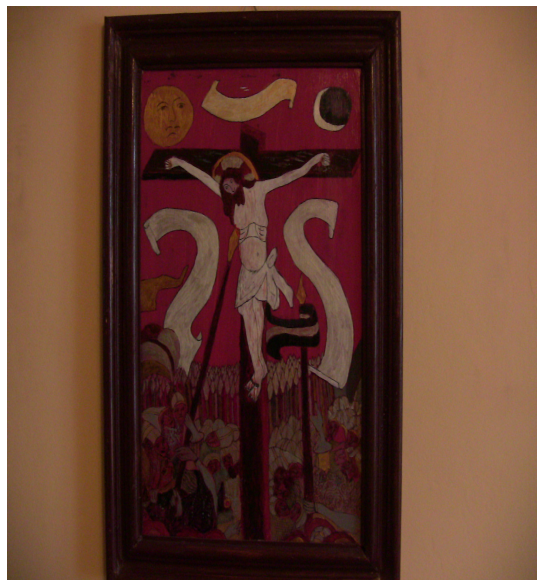
Autor org.: Stanisław Wyspiański 1905r

Płótno, akryl, wym. 600x400mm

Wystawa kopii obrazów autorstwa Jana z Ostrowa
Czeladź, Pałac Termy Rzymskie 29 czerwca 2013r



Fundacja Wspierania Rozwoju Zasobów Ludzkich
„Nasze Zagłębie”



„ Polichromia z kościoła pw. Św. Marii Magdaleny w Kozięglowach”

Autor org.: nieznany – ze zdjęcia

Płótno, akryl, wym. 600x400mm

Obrazy wystawione można zakupić kontaktując się z autorem pod numerem tel. 723071949

Wystawa kopii obrazów autorstwa Jana z Ostrowa
Czeladź, Pałac Termy Rzymskie 29 czerwca 2013r